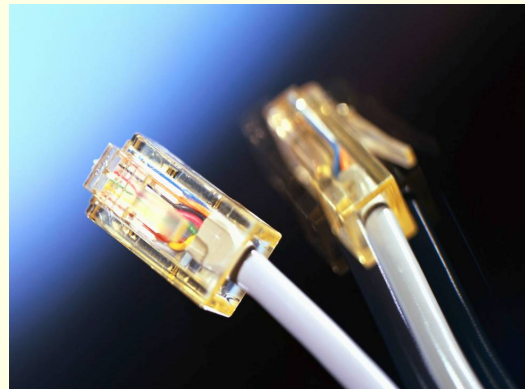


de zorg voor uw bedrijfsnetwerk...

is essentieel voor de continuïteit van uw onderneming. Zonder computers lopen de bedrijfsprocessen vast en gaat er geen factuur meer de deur uit. Dat vraagt om professionele zorg van ervaren deskundigen, die alle risico's en bedreigingen voor uw netwerk kennen en daar de juiste oplossingen voor hebben.



De Esrocom aanpak

Netwerkbeheer omvat controle, onderhoud, beveiliging, storingsopheffing en wijzigingen of uitbreidingen van het netwerk. Elke onderneming heeft daarin zijn eigen wensen, onder andere afhankelijk van de eigen deskundigheid in huis. Dit vraagt om maatwerk voor de verschillende beheeractiviteiten. Esrocom biedt daarom flexibele constructies, waarmee exacte afstemming op de specifieke wensen en omstandigheden van de klant mogelijk is. Daarbij ligt veelal de nadruk op beheer op afstand en preventieve acties en controles, uit overwegingen van snelheid en kostenbesparing.

Beheertaken

Operationeel beheer wordt uitgevoerd over:

Operating systemen:

Windows server 2003/2008, Windows 2000/XP/Vista, incl. het aanmaken en wijzigen van configuraties van printers, modems, terminals en netwerkinstellingen, alsmede installatie van software van derden.

Netwerkinfrastructuur:

Componenten als routers, switches, VPN verbindingen, VLAN's incl. uitbreidingen en wijzigingen van diverse netwerkapparatuur.

Advisering

Automatiseringsadviezen over alle aspecten van het netwerk, zowel als onderdeel van een beheerovereenkomst als op ad hoc basis.

Terugkoppeling

Na uitvoering van een beheertaak wordt daarover aan een vaste contactpersoon gerapporteerd.

Online helpdesk

De online helpdesk staat zonder kosten ter beschikking van alle gebruikers met een beheerovereenkomst. Hierdoor kunnen 24 uur per dag en 7 dagen per week meldingen van storingen of andere verzoeken tot actie worden doorgegeven. Via dit systeem wordt u voortdurend op de hoogte gehouden van de status van uw melding.

Bandbreedte monitoring

Een additionele functie, waarbij volledig automatisch het bandbreedtegebruik van internet verbindingen wordt gemeten en geanalyseerd. De uitkomsten hiervan worden elke week gerapporteerd en geven inzicht in de kwaliteit van uw verbindingen t.a.v. snelheid en bereikbaarheid. Op basis hiervan kunnen maatregelen ter verbetering worden genomen. Het is zelfs mogelijk om per applicatie of protocol te meten.

Er is meer...

Er is meer om zorgen over uw netwerk te verlichten. Zoals proactief monitoring, waarbij problemen zelfs kunnen worden opgelost voordat u er last van krijgt. We geven u daarover graag meer informatie.

